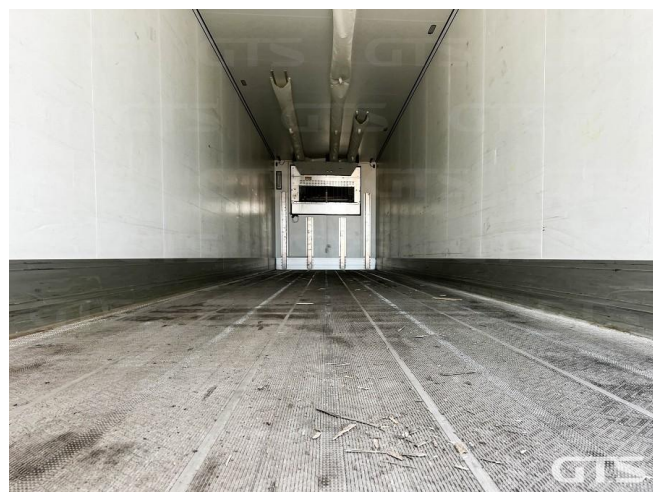


Полуприцеп-рефрижератор

## Schmitz SKO 24/L 2022 г/в





## Основные характеристики

Склад: Санкт-Петербург

Количество осей: 3

Марка осей: Schmitz

Тормоза: Дисковые

Задний портал: Ворота

Держатель для двух запасных колес

Паллетный ящик

Установка: Carrier

Модель ХОУ: Vector 1550

Подъемная ось

Без пробега по РФ

Обмен техники по схеме trade-in

Моточасов: 4500

ABS

Кредит или лизинг в день обращения

## Техническое описание

Год изготовления: 2022

Изготовитель: Германия

Разрешенная максимальная масса, кг: 39 000

Масса без нагрузки, кг: 8 326

Грузоподъемность, кг: 30 674

Оси: Schmitz

Тип тормозов: Дисковые

Подвеска: Пневматическая

Наработка, м/ч: 4 500

## Дополнительная информация

Полуприцеп-рефрижератор Schmitz SKO 24/L 2022 г/в

Оригинал ПТС

3 оси

Наработка, м/ч: 4 500

Без пробега по РФ

Цена указана с НДС

- ХОУ: Carrier Vector 1550

- ХОУ исправно работает
- Резина: Conti
- Остаток протектора: 80%
- Толщина стенок, мм: 70

Дополнительные преимущества:

Выгодный и быстрый обмен по системе трейд-ин в кратчайшие сроки!

Готовность обеспечить подбор финансовых услуг, таких как кредит/лизинг и сопровождение сделки персональным менеджером на всех этапах.

Дополнительные услуги по предпродажной подготовке и техническому обслуживанию.

Комплектация:

Паллетный ящик

Двойной подзапасник

Подъемная ось (1-я)

Термописец

Термопринтер

2 противоотката

Выдвижная лестница

Стоимость

~~10 390 000 руб.~~

**10 190 000 руб.**

**200 000 руб.** экономия

Условия оплаты и поставки обсуждаются индивидуально



**12** торговых площадок по всей стране  
расширяем границы и становимся ближе к каждому из вас

**>2500** единиц постоянного ассортимента техники в наличии. У нас есть абсолютно ВСЕ!





**Торговые площадки** **Сервисные станции**

- Воронеж
- Екатеринбург
- Зеленоград
- Краснодар
- Нижний Новгород
- Новосибирск
- Пушкино
- Ростов-на-Дону
- Санкт-Петербург
- Солнечногорск
- Черная грязь
- Чулково

- Выборг
- Екатеринбург
- Зеленоград
- Краснодар
- Пушкино
- Ростов-на-Дону
- Санкт-Петербург
- Солнечногорск
- Чулково

Офисы продаж техники  
с пробегом и новых полуприцепов

**Москва**

Москва, Зеленоград,  
2-й Западный проезд, 3с2  
8 800 350 58 32

**Екатеринбург**

Екатеринбург, ул. Чернышевского, 92  
8 343 317 09 04

**Краснодар**

Краснодарский край, Северский р-н,  
пгт. Афицкий, ул. Магистральная, д. 14  
8 861 211 62 80

**Санкт-Петербург**

Ленинградская обл., Ломоносовский  
район, Волхонское шоссе, д. 5  
8 812 612 39 05

**Нижний Новгород**

Нижегородская обл., Кстовский район,  
поселок Ждановский, улица Придорожная, 20  
8 831 215 02 26

**Новосибирск**

Новосибирская обл., г.о. Обь,  
населенный пункт 3307 км, дом 37  
8 383 285 95 04

Офисы продаж новых тягачей

**Солнечногорск**

Московская обл., г. Солнечногорск,  
62 км Ленинградского шоссе, вл. 1  
8 495 032 46 02

**Екатеринбург**

Екатеринбург, 1 км ЕКАД, д.5  
8 343 289 02 04

**Краснодар**

Краснодарский край, Северский р-н,  
пгт. Афицкий, ул. Магистральная, д. 14  
8 861 202 62 71

**Санкт-Петербург**

Ленинградская обл., Ломоносовский  
район, Волхонское шоссе, д. 5  
8 812 612 39 05

**Пушкино**

Московская обл., г. Пушкино, территория 33-й  
км автодороги М8 Холмогоры, вл. 1  
8 800 350 52 95

**Чулково**

Московская обл., Раменский г.о., село  
Михайловская Слобода, Шоссейная улица, с50  
8 495 106 97 76

**Ростов-на-Дону**

Ростовская обл., Аксайский район,  
г. Аксай, пр-т Аксайский, д. 13-Б  
8 863 333 58 30

Офисы продаж спецтехники

**Москва Юг**

г. Москва, ул. Ленинская  
слобода, д. 26, стр.2  
8 495 162 59 20

**Воронеж**

Воронеж, ул. Димитрова, 148а  
8 473 202 30 84

**Черная Грязь**

Московская обл., Черная Грязь,  
Промышленная улица, с1  
8 495 132 43 49

**Санкт-Петербург**

Ленинградская обл., Ломоносовский  
район, Волхонское шоссе, д. 5  
8 812 214 12 93